

nowe  
horyzonty  
edukacji  
filmowej



rok szkolny  
22/23

dostępny  
w kinach i online

PRZEDSZKOLE

<b>CO TO?</b>	wzbogacony o prelekcję i materiały dydaktyczne seans wartościowego i dobranego do wieku ucznia filmu w lokalnym kinie i online (w klasie lub domu)
<b>DLA KOGO?</b>	dla przedszkolaków, uczniów szkół podstawowych i ponadpodstawowych
<b>DLACZEGO?</b>	by rozwijać w przedszkolakach i uczniach kompetencje, zrozumienie współczesnego świata oraz znajomość polskiego i światowego kina
<b>KIEDY?</b>	pokazy odbywają się przez cały rok szkolny
<b>ILE TO KOSZTUJE?</b>	o cenę biletu zapytaj koordynatora NHEF w Twoim kinie
<b>GDZIE?</b>	realizuj program w wersji stacjonarnej, online lub połącz obie formy uczestnictwa i zmieniaj w trakcie roku szkolnego
<b>JAK DOŁĄCZYĆ?</b>	zapisy na stronie <a href="http://nhef.pl">nhef.pl</a>

## SPIS TREŚCI

Szanowni Dyrektorzy i Nauczyciele.....	2
Zespół merytoryczny NHEF .....	3
Projekty Działu Edukacji.....	5
Materiały dydaktyczne dla nauczycieli .....	7

### PRZEDSZKOLE

Chodzę do kina .....	10
Filmowe przygody .....	12

### SZKOŁA PODSTAWOWA 1–3

Filmowi bohaterowie .....	16
Filmowe podróże .....	18
Filmowe sekrety .....	20

### SZKOŁA PODSTAWOWA 4–6

Młodzi w obiektywie .....	24
Kino współczesne .....	26
Świat filmu.....	28

### SZKOŁA PODSTAWOWA 7–8

Dojrzewanie w kinie .....	32
Świat wartości.....	34

### SZKOŁA PONADPODSTAWOWA

Film na maturze.....	38
Filmowa historia Polski.....	40
Plastyka w kinie.....	42
Świat i my .....	44
Ważne tematy 1 .....	46
Ważne tematy 2 .....	48
Nowe horyzonty kina.....	50

## SZANOWNI DYREKTORZY I NAUCZYCIELE,

już po raz siedemnasty zapraszamy do udziału w Nowych Horyzontach Edukacji Filmowej. Oddajemy do Państwa rąk katalog **na rok szkolny 2022/2023**, w którym znajdują się wszystkie informacje o naszym projekcie.

Łącznie przygotowaliśmy blisko **150 filmów** w ramach 17 cykli tematycznych, wśród których znalazło się aż **20 nowości**. Nowe Horyzonty Edukacji Filmowej to program dostosowany do wszystkich poziomów nauczania: **przedszkoli, szkół podstawowych i ponadpodstawowych**, w ramach którego – poza wyjątkowymi tytułami – wyposażamy pedagogów i edukatorów w materiały dydaktyczne takie jak: prelekcje, karty pracy, scenariusze lekcji oraz analizy psychologiczne. Na rok szkolny 2022/2023 największe zmiany zaplanowaliśmy dla najstarszych uczniów ze szkół ponadpodstawowych; dbając o to, aby nasz program jeszcze bardziej wpisywał się w potrzeby nauczycieli oraz podopiecznych, zaplanowaliśmy dla tej grupy wiekowej dwa zupełnie nowe cykle: „Film na maturze” oraz „Ważne tematy”. Ten pierwszy ma na celu wsparcie uczniów w przygotowaniach do egzaminu dojrzałości z języka polskiego, drugi – stanowi przyczynek do rozmów na aktualne tematy, nurtujące współczesną młodzież. W ramach wszystkich cykli zapraszamy Państwa na projekcje filmów, które pojawiły się w ostatnim czasie na ekranach kin, klasykę kinematografii, a także tytuły, które są dostępne w Polsce tylko w ramach NHEF-u. Przygotowany katalog filmowy pozostaje w zgodzie z **podstawą programową Ministerstwa Edukacji i Nauki**, zaś towarzyszące mu materiały dydaktyczne stanowią pomoc dla pedagogów i edukatorów w jej realizacji.

Wychodząc naprzeciw oczekiwaniom nauczycieli oraz uczniów w roku szkolnym 2022/2023, kontynuujemy **hybrydową formę udziału w projekcie**. Oznacza to, że placówki edukacyjne mogą elastycznie łączyć projekcje **w kinach i domach kultury** (których jest **ponad 130 w całej Polsce**) z seansami online w wygodny dla siebie sposób.

Jesteśmy przekonani, że udział w Nowych Horyzontach Edukacji Filmowej wzbogaci programy wychowawczo-profilaktyczne przedszkoli i szkół, a filmy oglądane w domu z udziałem rodziny mogą stanowić inspirujący punkt wyjścia do dalszej pracy zarówno w klasie, jak i w domu. Wierzymy bowiem, że seans filmowy to wspinała okazja do zdobywania wiedzy i dzielenia się doświadczeniami, a rozmowy o kinie rozwijają **kompetencje społeczne i emocjonalne**, które są dla młodych ludzi bezcenne.

Zapraszamy do udziału w projekcie w wygodnej dla Państwa formule.

Dział Edukacji  
Stowarzyszenia Nowe Horyzonty

## ZESPÓŁ MERYTORYCZNY NOWYCH HORYZONTÓW EDUKACJI FILMOWEJ

### KAMILA TOMKIEL-SKOWROŃSKA

dyrektorka programowa Działu Edukacji Stowarzyszenia Nowe Horyzonty

NHEF to dla mnie wyjątkowy projekt. Pierwszy, przy którym miałam okazję pracować, dołączając do zespołu Stowarzyszenia Nowe Horyzonty kilkanaście lat temu. Przez ten czas NHEF się zmieniał. Od seansów w warszawskim kinie Muranów, poprzez poszerzanie liczby kin biorących w nim udział, aż po przygotowanie jego internetowej odłogi w czasie pandemii. Dziś NHEF jest realizowany w ponad stu kinach i online, ale niezależnie od tego, w ilu miastach i w jakiej formule, sercem projektu pozostaje dobry film – taki, który opowiada niezwykłą historię, uczy czegoś o świecie i nas samych, a przede wszystkim daje pretekst do rozmów – tych między rówieśnikami, i tych między uczniami i uczennicami a towarzyszącymi im nauczycielami i nauczycielkami.

### ANNA RÓWNY

koordynatorka merytoryczna projektu NHEF

W NHEF odpowiadam za to, żeby materiały dydaktyczne naszego projektu były użyteczne dla nauczyciela, dostosowane do podstawy programowej i polityki oświatowej państwa. Dbam o to, żeby tematy i wątki podejmowane podczas spotkań w kinach odpowiadały na aktualne potrzeby i oczekiwania młodych widzów. Staram się udowodniać tym samym, że film jest uniwersalnym i odwołującym się do emocji uczniów tekstem kultury oraz że może wspierać ich w nabywaniu nie tylko wiedzy o świecie współczesnym, ale i ważnych kompetencji potrzebnych w rozwoju i dojrzwaniu.

### ANNA LUDWINIAK-SURDYN

koordynatorka organizacyjna projektu NHEF

NHEF to niezwykła platforma współpracy łącząca wiedzę, doświadczenie, pasję i energię ludzi – specjalistów od filmu, nauczycieli i wychowawców, którym bardzo mocno leży na sercu przygotowanie młodego pokolenia do świadomego odbioru otaczających ich treści. Towarzysząc bohaterom starannie dobranych filmów, uczniowie przeżyją niesamowite przygody, doświadczą różnorodnych emocji, zdobędą wiedzę o otaczającym ich świecie, a zbudowana na kanwie filmów dyskusja da odpowiedzi na wiele nurtujących ich pytań i wskaże różne drogi przezwycięzania pojawiających się trudności.



## STOWARZYSZENIE NOWE HORYZONTY I DZIAŁ EDUKACJI

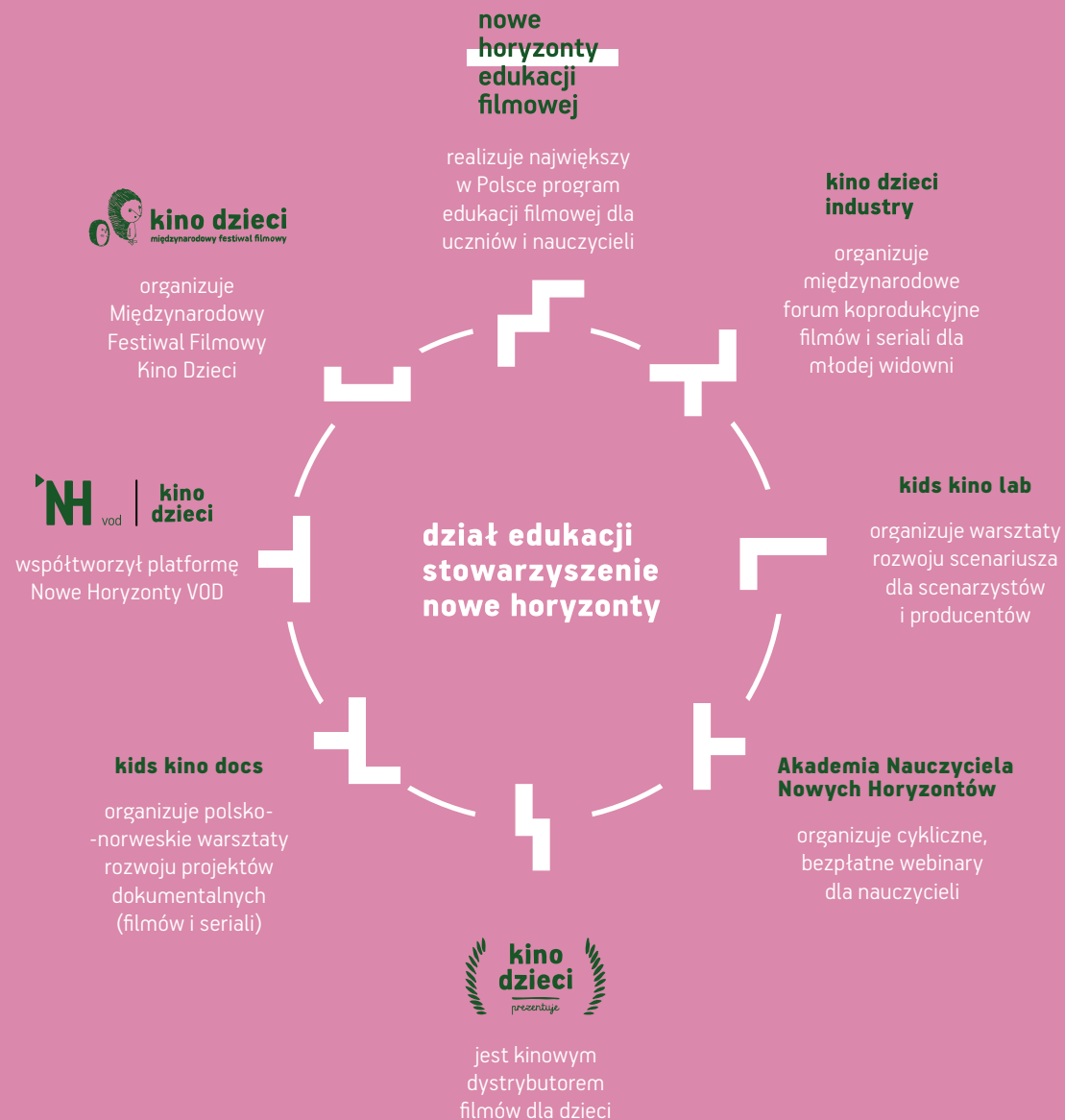
Nowe Horyzonty Edukacji Filmowej to projekt oparty na projekcjach kinowych odbywających się przez cały rok szkolny w blisko 100 miastach w Polsce, realizowany z przekonania o potrzebie kontaktu z dziełem filmowym już od najmłodszych lat. Skierowany jest do uczniów na wszystkich poziomach nauczania – zarówno przedszkolaków, którzy dopiero rozpoczynają przygodę z kinem, jak i wchodzącej w dorosłość młodzieży.

Co roku w programie pojawiają się nowe tytuły, których jest już blisko 150. Obudowę dydaktyczną każdego filmu tworzą prelekcje z prezentacjami multimedialnymi, scenariusze lekcji dla nauczycieli oraz analizy psychologiczne, z których mogą skorzystać także rodzice i opiekunowie chcący porozmawiać z dziećmi o filmach w domu. Dla najmłodszych przygotowano dodatkowo warsztaty plastyczne, tworzone przez filmoznawców, nauczycieli, edukatorów i metodyków edukacji filmowej.

Organizatorem NHEF jest Dział Edukacji Stowarzyszenia Nowe Horyzonty, który od ponad 17 lat aktywnie wpływa na kształt edukacji filmowej młodych widzów, prowadząc działania upowszechniające wartościowe kino dla dzieci i młodzieży. NHEF to pierwszy i największy projekt Działu Edukacji SNH. Przygotowywane cykle filmowe realizowane są w kinach studyjnych i domach kultury w całej Polsce.

Celem Działu Edukacji SNH jest wsparcie nauczycieli, rodziców i opiekunów, animatorów kultury oraz pracowników kin, którzy upatrują w filmie wartościowego medium w edukacji dzieci i młodzieży. Współpraca z instytucjami edukacyjnymi i kulturalnymi jest odpowiedzialnością na realizowanie treści związanych z edukacją filmową w szkolnych postawach programowych, misją budzenia w młodych widzach pasji, zainteresowań i poczucia estetyki.

## PROJEKTY DZIAŁU EDUKACJI



## KOORDYNATORKI LOKALNE O NOWYCH HORYZONTACH EDUKACJI FILMOWEJ

### MARTYNA JAKUBIAK

koordynatorka projektu NHEF w Kinie Muranów w Warszawie

Nie ma nic efektywniejszego niż nauka poprzez zabawę. Dzieci uwielbiają bajki, a wychowanie od najmłodszych lat w duchu mądrych, ważnych i wartościowych filmów ma nie tylko ogromny wpływ na kształtowanie empatycznej postawy życiowej, ale również otwiera świat nieograniczonej wyobraźni i uwrażliwia młodych odbiorców na artystyczne piękno.



### JUSTYNA OCZKOWSKA

koordynatorka projektu NHEF w Kinie Nowe Horyzonty we Wrocławiu

Nowe Horyzonty Edukacji Filmowej to projekt, który służy jako doskonały punkt wyjścia do rozmów oraz okazja dla nauczycieli na urozmaicenie zajęć lekcyjnych. Myślę, że film stanowi wyjątkowe narzędzie do budowania relacji z uczennicami i uczniami. Młodzież chętnie rozmawia o filmie, uczy się samodzielnego wypowiedzenia i wnioskowania, a wspólne przeżywanie dzieła filmowego na sali kinowej to wspaniałe doświadczenie zarówno dla uczniów, jak i nauczycieli. Cały projekt jest bardzo wartościowy i każdy może z niego wziąć to, czego akurat najbardziej potrzebuje.



## MATERIAŁY DYDAKTYCZNE DLA NAUCZYCIELI

Do wszystkich filmów przygotowaliśmy materiały dydaktyczne, które można wykorzystać podczas lekcji z uczniami po seansach w kinie i online. Każdy materiał został opracowany przez specjalistów – pedagogów i psychologów. Materiały są dostępne na stronie [nhef.pl](http://nhef.pl).

Wejdź na stronę [nhef.pl](http://nhef.pl)



Kliknij w zakładkę **Materiały dydaktyczne**



Szukaj materiału, klikając  
**Filtruj bazę filmów np. po tytule filmu**



Po znalezieniu filmu wybierz  
**Podgląd lub Pobierz PDF**





*Kacper i Emma zimowe wakacje*



*Pettson i Findus – najlepsza gwiazdka*



*Kacper i Emma na safari*



*Basia 1*



*Ella Bella Bingo*

## PRZEDSZKOLE

- komunikacja
- ekologia
- współpraca
- przyjaźń
- tradycja
- podróże
- pomoc
- rodzina
- pokonywanie trudności

*Kacper i Emma – najlepsi przyjaciele*



### CYKLE DLA PRZEDSZKOLI:

- Chodzę do kina
- Filmowe przygody

### TU ZNAJDZIESZ:

- opis dostępnych cykli filmowych;
- nawiązania do podstawy programowej;
- podstawowe informacje o wszystkich tytułach cyklu.



*Wiking Tappi 2*



Wiking Tappi

## CHODZĘ DO KINA

### POWIĄZANIE Z PODSTAWĄ PROGRAMOWĄ EDUKACJI PRZEDSZKOLNEJ

#### CYKL:

- przynosi przedszkolaka do świata wyobraźni, skłania do przemyśleń i wyciągania wniosków;
- bawi i uczy dzięki starannie wyselekcjonowanym filmom z różnych zakątków świata, zarówno długo-, jak i krótkometrażowych;
- za sprawą pięknych, mądrych, wartościowych obrazów w pogodny sposób przybliża świat;
- pozwala przedszkolakom utożsamić się z bohaterem i aktywnie współprzeżywać jego radości i smutki;
- stanowi idealny punkt wyjścia do tworzenia sytuacji wychowawczych, rozwoju kompetencji społecznych oraz rozmów dotyczących uczuć i emocji (wachlarz uczuć kilkulatka jest bardzo szeroki, naprzemiennie pojawiają się chwile szczęścia, smutku, sympatii, niechęci, strachu, zazdrości, a nawet gniewu; dziecku nie jest łatwo poradzić sobie z tymi uczuciami i emocjami, a jeszcze trudniej o nich rozmawiać);
- uczy przedszkolaka takich wartości jak przyjaźń i rodzina, tworzenie relacji, pomaganie kolegom, umiejętność współpracy, oraz identyfikowania się z cudzymi uczuciami.

#### DZIECKO:

- kształtuje czynności intelektualne potrzebne w codziennych sytuacjach i w dalszej edukacji;
- buduje system wartości, rozpoznaje, co jest dobre, a co złe;
- rozwija niezbędne umiejętności społeczne;
- wypowiada się za pomocą różnych technik artystycznych;
- jest ciekawe świata, rozbudzone poznawczo i kulturowo;
- potrafi zachować się w kinie i teatrze;
- refleksyjnie podchodzi do przekazywanych treści, wyciąga wnioski;
- kształtuje wrażliwość, w tym wrażliwość estetyczną w odniesieniu do wielu sfer aktywności człowieka;
- wzmacnia poczucie własnej wartości, indywidualności i oryginalności oraz potrzebę tworzenia relacji osobowych i uczestnictwa w grupie;
- rozumie emocje własne i innych ludzi;
- uczy się dbania o zdrowie psychiczne.

ANNA ŚWIĆ

nauczycielka, logopedka, trenerka; autorka scenariuszy zajęć i narzędzi dydaktycznych; koordynatorka ogólnopolskiego programu „Uczymy dzieci programować”

	PRELEKCJA	POJĘCIA KLUCZOWE	
PAŹDZIERNIK	<b>KACPER I EMMA – NAJLEPSI PRZYJACIELE</b> reż. A. L. Næss   Norwegia 2013   74'	■ ■ ■ <b>Nowe sytuacje</b> ▶ Jak odnaleźć się w nowych sytuacjach? Jak oswoić lęk przed nieznanym? Jakie sytuacje są dla nas najtrudniejsze? Jakie znaczenie ma przyjaźń w życiu człowieka?	nowe sytuacje strach przełamywanie lęków pomoc
LISTOPAD	<b>GORDON I PADDY</b> reż. L. Hambäck   Szwecja 2017   62'	■ ■ ■ <b>Ja i inni</b> ▶ Jak postrzegamy innych? ▶ Czy kierują nami stereotypy? ▶ Czy nie za szybko oceniamy innych?	stereotypy ocenianie innych dawanie szans
GRUDZIEŃ	<b>KACPER I EMMA – ZIMOWE WAKACJE</b> reż. A. L. Næss   Norwegia 2014   73'	■ ■ ■ <b>Podróże pełne przygód</b> ▶ Zastanowimy się, dlaczego ludzie podróżują i dokąd mogą się udać. Porozmawiamy o tym, czym różnią się wakacje zimą od wakacji latem. Spróbujemy przewidzieć, jakie przygody mogą nas spotkać podczas wyjazdu. Przygody wiążą się z czymś niespodziewanym i nieznanym – czy lubimy takie sytuacje? Pomówimy o tym, czy trudno jest zaakceptować nowych znajomych naszych przyjaciół i jak możemy sobie z tym poradzić.	podróże przygoda zazdrość rywalizacja
STYCZEŃ	<b>BASIA – ZESTAW 1</b> odcinki: <i>Basia i biwak</i> , <i>Basia i Anielka</i> , <i>Basia i dziadkowie</i> , <i>Basia i upał w zoo</i> , <i>Basia i nowy braciszek</i> reż. Ł. Kacprowicz, M. Wasilewski   Polska 2016–2018   53'	■ ■ ■ <b>Przyjaźń</b> ▶ Jak ważna w życiu człowieka jest przyjaźń? ▶ Jaką rolę w życiu dziecka odgrywa rodzina? ▶ Jak dziecko patrzy na otaczający je świat? Co odpowiada mu wyobraźnia?	przyjaźń rodzina wyobraźnia
LUTY	<b>WIKING TAPPI – ZESTAW 1</b> odcinki: <i>Zamieszanie z zimowymi zapasami</i> , <i>Przeogromny kłopot</i> , <i>Magiczna kotłuska</i> , <i>Opowieści Gawędziarza</i> , <i>Awantura z wodnikami</i> reż. A.P. Morawski (reżyser nadzorujący)   Polska 2018   54'	■ ■ ■ <b>Las i jego mieszkańcy</b> ▶ Na jakie rośliny i zwierzęta można trafić w lesie? Jakie są zalety przebywania wśród przyrody? W jaki sposób dbać o las i jego mieszkańców? Jakich zachowań należy unikać w lesie?	las drzewa dbanie o środowisko aktywności wśród przyrody
MARZEC	<b>PETTSON I FINDUS – WIELKA WYPROWADZKA</b> reż. A. S. Ahadi   Niemcy 2018   82'	■ ■ ■ <b>Moja przestrzeń</b> ▶ Czym jest potrzeba prywatności i swobody? Jak zachować prywatność, nie robiąc przykrości innym? Jak znaleźć kompromis między potrzebami innych a swoimi?	własna przestrzeń swoboda kompromis
KWIECIEŃ	<b>MAMA MU WRACA DO DOMU NOWOŚĆ</b> reż. Ch. Ryltenius   Szwecja 2021   animowany   63'	■ ■ ■ <b>Podróże kształcą</b> ▶ Dlaczego warto podróżować? Czego nas uczą podróże? Co oznacza przystawie „Wszędzie dobrze, ale w domu najlepiej”?	podróż podróżnik ciekawość świata swoje miejsce na Ziemi

film dostępny: ■ ■ ■ w kinach ▶ online





Kacper i Emma na safari

## FILMOWE PRZYGODY

### POWIĄZANIE Z PODSTAWĄ PROGRAMOWĄ EDUKACJI PRZEDSZKOLNEJ

#### CYKL:

- prezentuje filmy krótko- i długometrażowe o uniwersalnym przekazie;
- uczy poprzez zabawę;
- rozwija kompetencje społeczne dzieci;
- pokazuje, na czym polega praca zespołowa i współdziałanie;
- uczy rzetelności oraz odpowiedzialności za swoje czyny i podjęte decyzje;
- pokazuje, jak reagować na trudne sytuacje (brak akceptacji dla inności, uprzedzenia, odrzucenie ze strony kolegów);
- jest inspiracją do organizowania sytuacji wychowawczych oraz warsztatów plastycznych.

#### DZIECKO:

- przestrzega reguł obowiązujących w społeczności dziecięcej;
- rozwija niezbędne umiejętności społeczne;
- kształtuje czynności intelektualne potrzebne w codziennych sytuacjach i w dalszej edukacji;
- buduje system wartości, rozpoznaje, co jest dobre, a co złe;
- łączy przyczynę ze skutkiem i próbuje przewidzieć konsekwencje swoich działań;
- wypowiada się za pomocą różnych technik artystycznych;
- jest ciekawe świata, rozbudzone poznawczo i kulturowo;
- potrafi zachować się w kinie i teatrze;
- refleksyjnie podchodzi do przekazywanych mu treści, wyciąga wnioski.

#### ANNA ŚWIĆ

nauczycielka, logopedka, trenerka; autorka scenariuszy zajęć i narzędzi dydaktycznych; koordynatorka ogólnopolskiego programu „Uczymy dzieci programować”

	PRELEKCJA	POJĘCIA KLUCZOWE	
PAŹDZIERNIK	<b>BASIA — ZESTAW 2</b> odcinki: <i>Basia i taniec</i> , <i>Basia i pieniądze</i> , <i>Basia i telewizor</i> , <i>Basia i gotowanie</i> reż. M. Wasilewski, Ł. Kacprowicz   Polska 2019   45'	<b>Rzeczy wokół nas</b> ▶ Jak wygląda codzienność dziecka w wieku przedszkolnym? Na co powinien uważać przedszkolak? O czym warto z nim rozmawiać?	współpraca codzienność małego dziecka plany
LISTOPAD	<b>PETTSON I FINDUS — NAJLEPSZA GWIAZDKA</b> reż. A.S. Ahadi   Niemcy 2016   82'	<b>Rozmawiajmy!</b> ▶ Dlaczego warto rozmawiać? O czym warto rozmawiać z bliskimi? Czy warto unosić się honorem, czy lepiej przyjąć pomoc?	rozmowa dialog duma pomoc
GRUDZIEŃ	<b>MAGICZNE ŚWIĘTA KACPRA I EMMY</b> reż. A. L. Næss   Norwegia 2014   80'	<b>Czas dla rodziny</b> ▶ Czym jest tradycja i jakie ma znaczenie dla rodziny? Dlaczego ważne jest wspólne świętowanie?	rodzina wsparcie tradycja
STYCZEŃ	<b>WIELKA WYPRAWA MOLLY</b> reż. T. Siegers   Niemcy 2015   72'	<b>Podróże uczą</b> ▶ Jakie znaczenie mają dla nas podróże? O czym należy pamiętać, wyruszając na wyprawę? Jakie trudności mogą nas spotkać podczas podróży? Jakie są nasze wspomnienia z ulubionych wakacji? W jaki sposób możemy utrwalić wspomnienia z wyjazdów?	wyprawa podróż przygody determinacja towarzysz podróży
LUTY	<b>WIKING TAPPI — ZESTAW 2</b> odcinki: <i>Podstęp Jarla Surkola</i> , <i>Czary wiedźmy Skrzypichy</i> , <i>Obrońcy wioski Dębinki</i> , <i>W obronie przed śnieżycą</i> reż. A.P. Morawski (reżyser nadzorujący)   Polska 2018   44'	<b>Pokonywanie trudności</b> ▶ Jak okazywać sobie wzajemne wsparcie? Dlaczego łatwiej pokonywać trudności w grupie niż samotnie? Co nam daje przyjaźń?	przyjaźń uśmiech szczerłość empatia
MARZEC	<b>ELLA BELLA BINGO</b> reż. A. Solberg Blakseth, F. Mosvold   Norwegia 2020   75'	<b>Siła przyjaźni</b> ▶ Czym jest przyjaźń? Czy przyjaźń wiąże się z wybaczeniem? Czy przyjaźń i zazdrość mogą iść w parze?	przyjaźń szacunek wybaczenie kreatywność pomysłowość
KWIECIEŃ	<b>KACPER I EMMA NA SAFARI</b> reż. A. L. Næss   Norwegia 2015   75'	<b>Nasz przyjaciel zwierzak</b> ▶ Jaki jest nasz stosunek do zwierząt? W jaki sposób możemy pomagać zwierzętom? Czy wszystkie marzenia warto spełniać?	szacunek do zwierząt przyjaźń pomoc zwierzętom



# Akademia Nauczyciela Nowych Horyzontów

cykliczne, nieodpłatne webinary dla nauczycieli wszystkich poziomów kształcenia:  
wychowawców, opiekunów świetlic, pedagogów i psychologów szkolnych

**Prowadzenie spotkań:** Anna Równy  
koordynatorka merytoryczna NHEF

## Uczestniczki o webinarach:

*Państwa szkolenia są interesujące i inspirujące. Zachęcają mnie do ciągłego rozwoju, umożliwiają go i ukazują nowe sposoby oddziaływań na uczniów. Pomocne są mi również na innych płaszczyznach relacji interpersonalnych, które realizuję w realiach pozaszkolnych. To prawdziwie "Nowe Horyzonty".*

**Pani Grażyna, nauczycielka z LO w Tarnowie**

*Serdecznie dziękuję Państwu za webinar. Był to dla mnie niezwykle cenny czas, który ubogacił merytorycznie mój warsztat do pracy z dziećmi. Mam nadzieję na więcej podobnych z Państwem spotkań.*

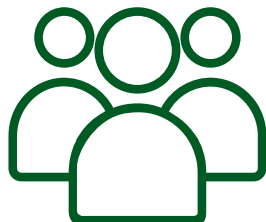
**Pani Aneta, nauczycielka z SP w Łańcucie**



Chcemy wyposażyć nauczycieli, wychowawców, opiekunów świetlic, pedagogów i psychologów szkolnych w kompetencje cyfrowe, społeczne i emocjonalne, będące wsparciem w edukacji zarówno na poziomie nauczyciela, jak i jego uczniów i wychowanków.

Naszymi gośćmi byli m.in.:

- dr hab. prof. UAM Jacek Pyżalski - pedagog, mediator sądowy, członek Polskiego Towarzystwa Edukacji Medialnej;
- dr Maciej Dębski - edukator społeczny, Prezes Fundacji DBAM O MÓJ Z@SIĘG;
- Łukasz Wojtasik - ekspert ds. bezpieczeństwa dzieci i młodzieży w internecie z Fundacji Dajemy Dzieciom Siłę;
- Aneta Chmielińska - pedagogka leśna prowadząca podcast "Dzikoprzygody".



**MASZ WYBÓR**  
oglądaj filmy gdzie chcesz i kiedy chcesz



**KINO**



**SZKOŁA**



**DOM**

## KORZYŚCI Z UDZIAŁU W NHEF

- doskonały pomysł na uatrakcyjnienie szkolnych zajęć poprzez pracę z materiałami audiowizualnymi,
- filmy wartościowe pod względem artystycznym i poznawczym, nowości oraz tytuły należące do kanonu polskiej i światowej kinematografii,
- program zgodny z podstawą programową Ministerstwa Edukacji i Nauki,
- przygotowanie do odbioru tekstów kultury i omawiania nowych zagadnień z zakresu wielu dziedzin i przedmiotów,
- filmowe cykle dopasowane do etapów edukacyjnych oraz tematów omawianych podczas zajęć lekcyjnych,
- materiały dydaktyczne (scenariusze lekcji, analizy psychologiczne) do wykorzystania przez nauczycieli na lekcji,
- możliwość wyboru formy uczestnictwa w programie w czasie całego roku szkolnego (seanse w kinie, pokazy w szkole lub indywidualnie w domu każdego ucznia),
- inspiracja i pobudzenie ciekawości świata, rozwijanie zainteresowań i kompetencji ucznia.

PROGRAM NOWE HORYZONTY EDUKACJI  
FILMOWEJ JEST POWIĄZANY Z PODSTAWĄ  
PROGRAMOWĄ NA WSZYSTKICH POZIOMACH  
EDUKACJI ORAZ ZGODNY Z AKTUALNYMI  
KIERUNKAMI POLITYKI OŚWIATOWEJ PAŃSTWA

Więcej informacji o programie na  
→ [nhef.pl](http://nhef.pl)

Na okładce materiału  
graficzny z filmu *Belle*  
©2021 STUDIO CHIZU



STUDIO CHIZU

Organizator zastrzega sobie możliwość  
wprowadzania zmian w programie.  
Aktualne informacje na [nhef.pl](http://nhef.pl).

organizator

**stowarzyszenie  
nowe horyzonty**

współfinansowanie



**Ministerstwo  
Kultury  
i Dziedzictwa  
Narodowego**

Dofinansowano ze środków  
Ministra Kultury i Dziedzictwa Narodowego  
pochodzących z Funduszu Promocji Kultury

patronat honorowy

  
**EUROPA CINEMAS**  
CREATIVE EUROPE - MEDIA SUB-PROGRAMME

partnerzy

**ZEF**  
ZESPÓŁ  
EDUKATORÓW  
FILMOWYCH

**INSTITUT  
FRANÇAIS**  
Pologne

  
Wallonie - Bruxelles  
International.be

Iceland   
Liechtenstein   
Norway grants